

Technische Änderungen und Irrtümer vorbehalten. Alle technischen Daten sowie Gewichts- und Maßangaben wurden sorgfältig erstellt. Produktabbildungen sind beispielhaft zu verstehen und können abweichen. Lichtstrom und elektrische Leistungsabgabe unterliegen einer Toleranz von bis zu +/- 10 %. Farbtemperatur bis zu +/- 150 K vom Nennwert.



MEHR LICHT. MEHR WERT.

## ALLGEMEINE INFORMATIONEN

ARTIKELNUMMER	10103-22234205400000
ABMESSUNGEN	640 x 640 x 20 (L x B x H, ohne VG)
GEWICHT	16,1 kg

## INITIAL PERFORMANCE (IEC COMPLIANT)

ANSCHLUSSLEISTUNG	225 W
FARBWIEDERGABEINDEX CRI	> 80
FARBTEMPERATUR	3.000 K
LICHTSTROM (TA=25° C)	30.870 lm
LICHTAUSBEUTE	137 lm/W

## PRODUKTDATEN

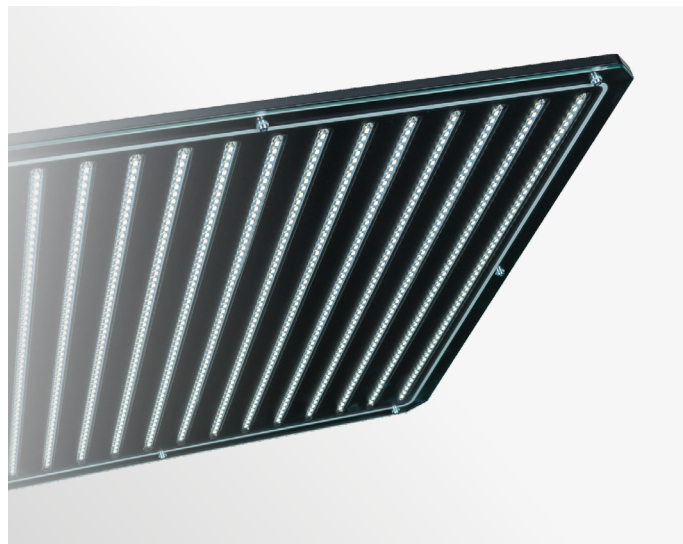
FRONTABDECKUNG	Acryl-Glas
GEHÄUSE	Vollaluminium
OBERFLÄCHENVEREDELUNG	Pulverbeschichtung
SCHUTZART	IP54
SCHLAGFESTIGKEIT	IK08
LICHTQUELLE	LED
KÜHLUNG	Passiv
OPTISCHES SYSTEM	Linse-System
FARBTOLERANZ	3 (initial McAdam)
EEC	A+++
ABSTRAHLWINKEL	120°
ABSTRAHLCHARAKTERISTIK	Symmetrisch breit abstrahlende Leuchte (wide beam), kugelförmig
LICHTVERTEILUNG	100 % nach unten
LICHTSTROMRÜCKGANG (TA = 25° C)	L85 / B10
LICHTSTROMTOLERANZ	10 %
BLENDUNGSFAKTOR UGR	< 25
SPANNUNG	230 VAC
EINSCHALTSTROM	60 A
PULSDAUER	510 µs
LED-LEBENSDAUER (TA = 25° C)	> 50.000 h
UMGEBUNGSTEMPERATUR	-40° C bis +55° C
SYSTEMWIRKUNGSGRAD λ	0,92

## BETRIEBS- & MONTAGEDATEN

BETRIEBSSPANNUNG	230 VAC
MIT VORSCHALTGERÄT	Ja
FABRIKAT VORSCHALTGERÄT	Meanwell
SCHUTZKLASSE	I
DIMMUNG	DALI
STANDBY LEISTUNG	< 0,5 W
ELEKTR. ANSCHLUSS	Stecker/Buchse Fabrikat WIELAND
HINWEIS ELEKTR. ANSCHLUSS	Buchsen im Lieferumfang enthalten
MONTAGEART	Hängend, Y-Edelstahl-Seilabhängung mit Schnellspannvorrichtung
LÄNGE SEILABHÄNGUNG	2,5 m
MAX. LEUCHTENANZAHL JE LEITUNGSSCHUTZAUTOMAT	B16 - 4 C16 - 6

## TECHNISCHES DATENBLATT

LED-Industrie- & Hallenleuchte INDUSTRIAL III  
225 Watt, DALI, 3.000K, Acryl-Glas



### MERKMALE

- Vollaluminiumfräskörper aus Spezialaluminium zur optimalen Wärmeableitung
- Passive Kühlung ohne Kühlrippen – verringerte Verschmutzung
- Äußerst homogenes, blend- und flickerfreies Licht
- Lichtaustritt mit Kegelprismenstruktur zur perfekten Entblendung
- Wartungsfreie LED-Technologie
- 7 Jahre Garantie

\*auf Anfrage

### MODULARER AUFBAU

- Geeignet für Deckenaufbau, Tragschienenmontage und als Hängeleuchte
- Verschiedene Lichtfarben und Frontoptiken für optimale Entblendungen bis UGR<19
- Diversere Oberflächen Ausführungen und Dichtungen, auch für industrielle Umgebungsbedingungen\*
- Hohe Schutzgrade und Zulassungen für den medizinischen und lebensmittelgerechten Einsatz\*

\*auf Anfrage

### ZUBEHÖR

- Antipanik-Kit
- Haltebügel zur Direktbefestigung
- Vernetzter Funk-Bewegungsmelder
- IoT-controlled Funk-DALI-Steuerung
- Wireless-Kit
- Haubenaufsatz für extreme Staubbedingungen

CCT  
3.000  
K

CRI  
>80

0%  
Hg

MADE  
IN  
GERMANY

7  
JAHRE  
GARANTIE

✓  
ROHS

🏠

CE